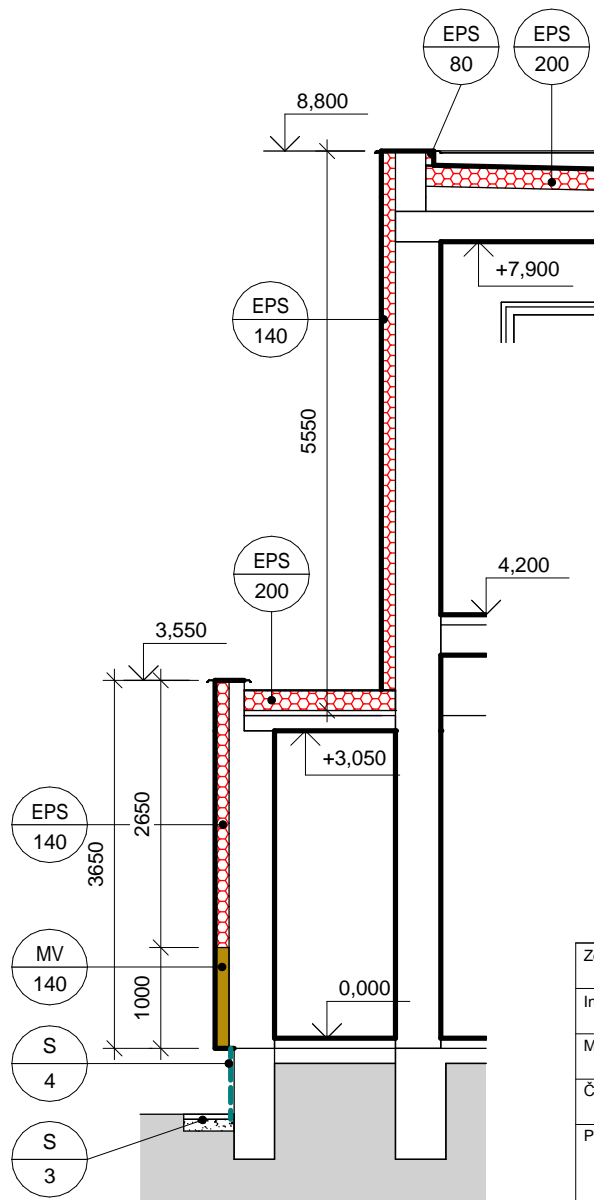


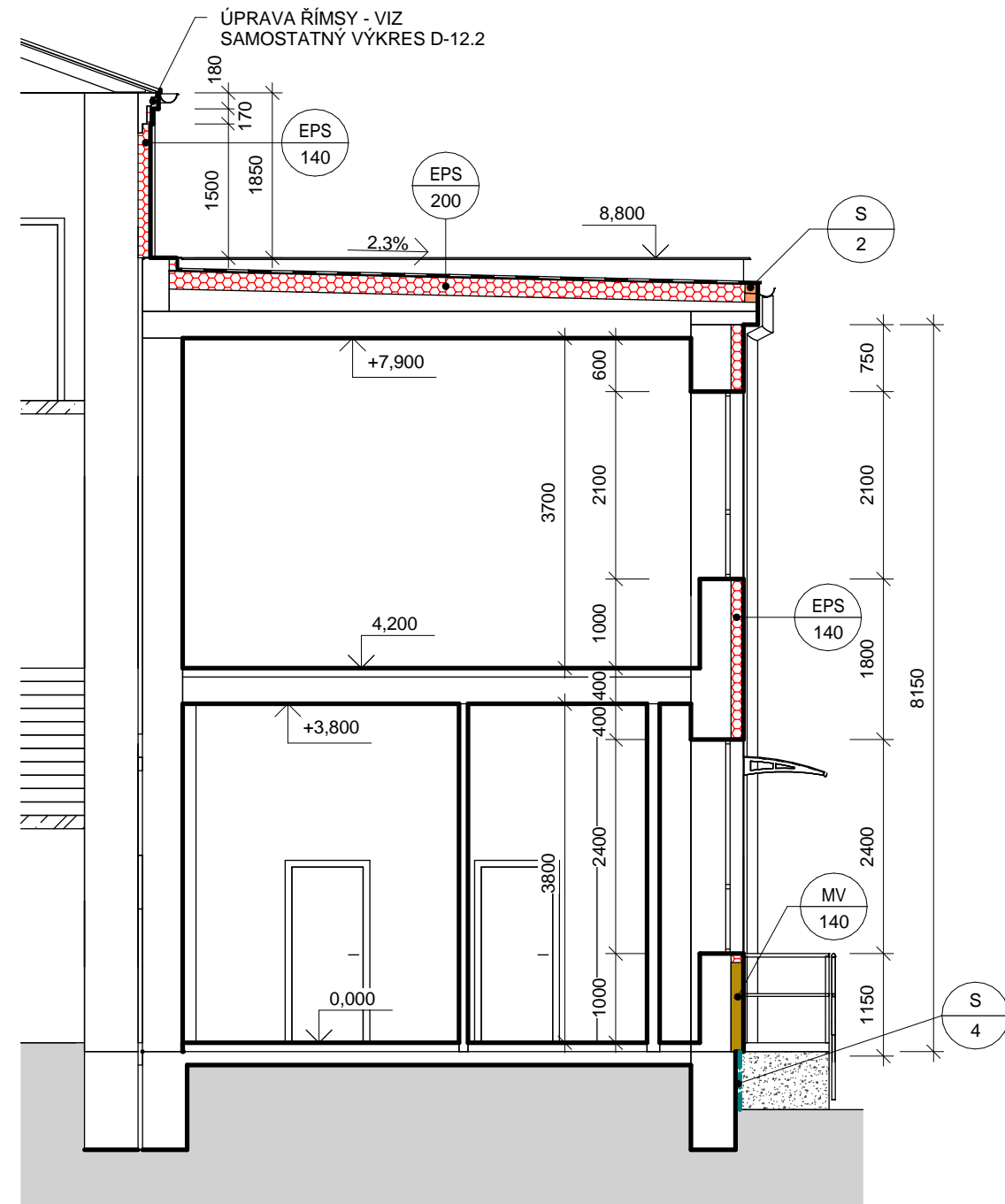
## LEGENDA

- EPS 140** KONTAKTNÍ ZATEPLOVACÍ SYSTÉM KVALITATIVNÍ TŘ. A  
S IZOLANTEM EPS 70 F TL. 140 mm  
FINÁLNÍ POVRCH SILIKONOVÁ OMÍTKA ZRNITOSTI 2 mm
- OSTĚNÍ A NADPRAŽÍ OTVORŮ JE ZATEPLENO KONSTR.  
IZOLANTEM EPS 70 F TL. 20 mm  
PARAPETY OKEN A OTVORŮ BUDOU ZATEPLENY  
KONSTR. IZOLANTEM XPS 70 F TL. 40 mm POKUD  
TO MÍSTNÍ PODMÍNKY DOVOLÍ
- EPS 200** ZATEPLENÍ STŘEŠNÍHO PLÁŠTĚ PLOCHÝCH STŘECH  
KUCHYNĚ A PŘÍSTAVBY SE VSTUPEM Z DESEK  
EPS 100 S TL. 2 x 100 mm ( CELKEM 200 mm PŘEKLÁDANÉ)  
KOTVENÝCH DO STÁVAJÍCÍHO SOUVRSTVÍ.  
STŘEŠNÍ MEMBRÁNA EPDM BUDE CELOPLOŠNĚ LEPENA
- MV 200** ZATEPLENÍ STROPU VOLNÉHO ZÁVĚTRÍ U VSTUPU  
DO BUDOVY Z DESEK MINERÁLNÍ VLNY S KOLMÝM  
VLÁKNEM TL. 200 mm , FINÁLNÍ POVRCH SILIKONOVÁ  
OMÍTKA ZRNITOSTI 2 mm
- MV 140** ZALOŽENÍ ZATEPLOVACÍHO SYSTÉMU PROVEDENÉ  
Z MINERÁLNÍ VLNY S KOLMÝMI VLÁKNY O TL. 140 mm  
V PRUHU 1 m A ZATEPLENÍ STĚN U VSTUPU DO BUDOVY
- S 2** OSAZENÍ: 2x IPREGNOVANÝ HRANOL 140/100 NA SOBĚ.  
PROVEDENÍ UKONČENÍ HRANY STŘECHY U OKAPU  
PRO LEMOVÁNÍ ZATEPLENÍ STŘEŠNÍHO PLÁŠTĚ O TL. 200 mm
- S 3** PROVEDENÍ NOVÉHO OKAPOVÉHO CHODNÍKU Z  
BETONOVÝCH DLAŽDIC 500/500/40(50) KLADEJÍCÍCH DO  
ŠTĚRKOPÍSKOVÉHO LOŽE
- S 4** OPRAVA POVRCHU SOKLU . SJEDNOCENÍ MATERIÁLOVÉHO  
ŘEŠENÍ U PŘÍSTAVEB OTLUČENÍ KABŘINCOVÉHO PÁSKU  
VYSPRAVENÍ ŠTĚRKOVOU HMOTOU S PERLINKOVOU SÍTÍ A  
FINÁLNÍ ÚPRAVA DEKORATIVNÍ OMÍTKOU DLE BAREVNÉHO  
ŘEŠENÍ.  
U PŮVODNÍ HLAVNÍ BUDOVY OČIŠTĚNÍ ZVĚTRALÉHO KAMENNÉHO  
SOKLU IMPREGNACE POVRCHU , VYPRÁVENÍ ŠTĚRKOVOU  
HMOTOU A NOVÁ DEKORATIVNÍ OMÍTKA DLE BAREVNÉHO ŘEŠENÍ



## SKLAD ODPADU

1 : 75



## ŘEZ KUCHYNÍ

1 : 75

Zodp projektant:	Ing. R. Zelinka	Vypracoval:	Ing. R. Zelinka
Investor:	Město Třinec, Jablunkovská 160, Staré Město, 73961 Třinec		
Místo stavby:	Třinec, Staré Město [413208]; č. p. 205		
Číslo parcely:	247	Katastr. úz:	Třinec [770892]
Projekt:	PZŠ NÁDRAŽNÍ, TŘINEC - REKONSTRUKCE BUDOVY B		
	D. 1.1 ARCHITEKTONICKO STAVEBNÍ ŘEŠENÍ		
Výkres:	ŘEZY		
Stupeň PD:		DSP-RDS	
Datum:		03/2016	
Měřítko:		1 : 75	
Číslo paré:		Č. výkresu:	
		D-05	